

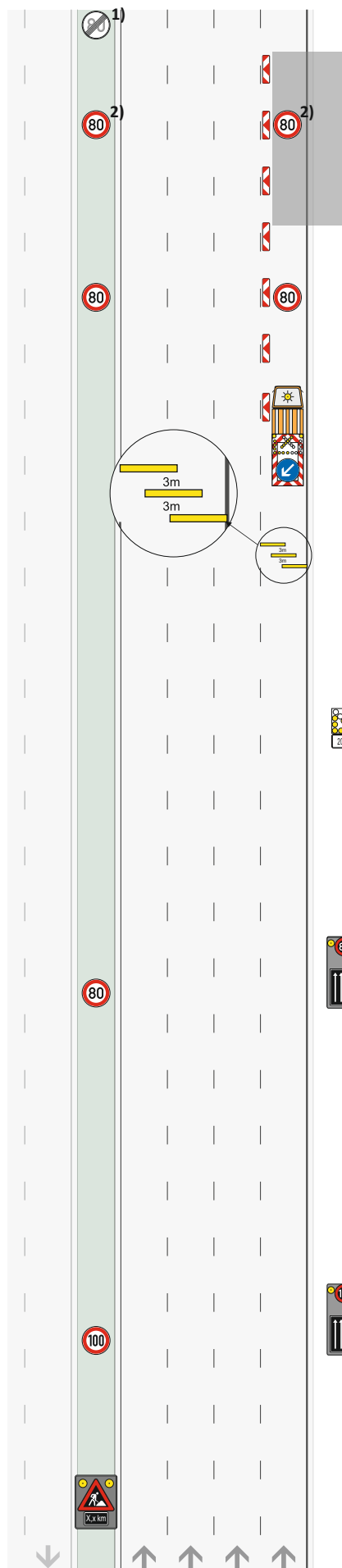


MUSTERPLAN N4/1

Arbeitsstelle von kürzerer Dauer bei Sperrung des rechten Fahrstreifens einer Richtungsfahrbahn in der Nacht

Basis: Regelplan D IV / 1r

N 4/1 - Nachtbaustelle stationär - (4-streifig)



1) Z 278-80 bzw. 274-xx
gem. Bestandsbeschilderung
Ende Arbeitsstelle + 20 m

2) Z 274-80
Wiederholen im
Abstand von 1000 m

Bauanfang
km _____

Z 274-80
50 m

≥ 120 m
Zugfahrzeug ≥ 7,49t
Zugfahrzeuge dürfen nicht
abgekoppelt werden

Z 616 Fahrbare
Absperrtafel mit Blinkpfeil
0 m

Warnschwellen
-100 m

blinkender
Ankündigungspfeil
-300 m

Längsabsperzung:
Pfeilbaken (min. 75%)
Abstand max. 18 m

LED-Vorwarnanzeiger
-800 m bis -500 m

LED-Vorwarnanzeiger
-1200 m bis -800 m

Z 123 mit gelbem Blinklicht
+ Z 1004-31
-1600 m bis -1200 m
(Entfernungsangabe an
Aufstellort anpassen)